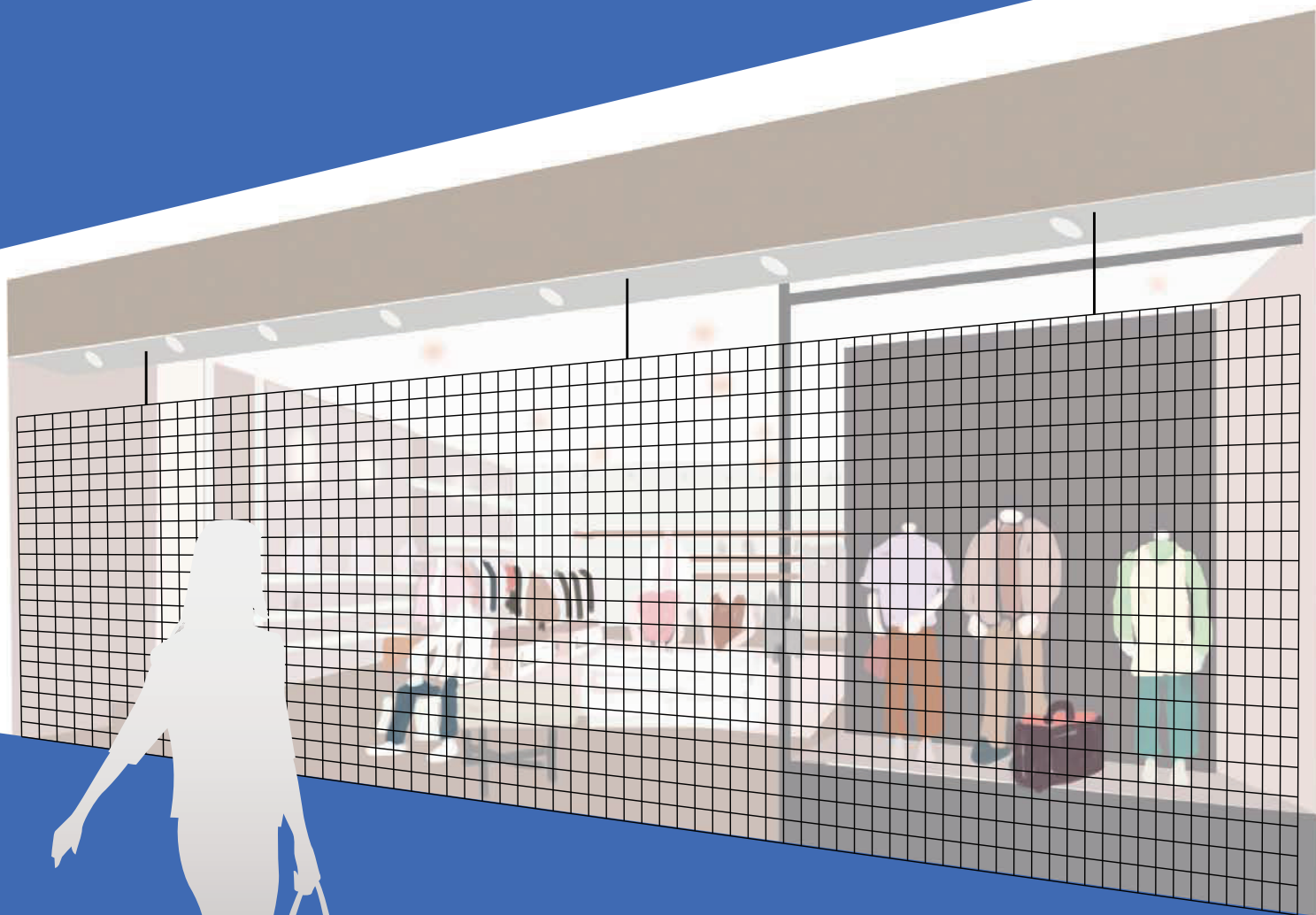


盗難防止 対策ガイド

vol.5

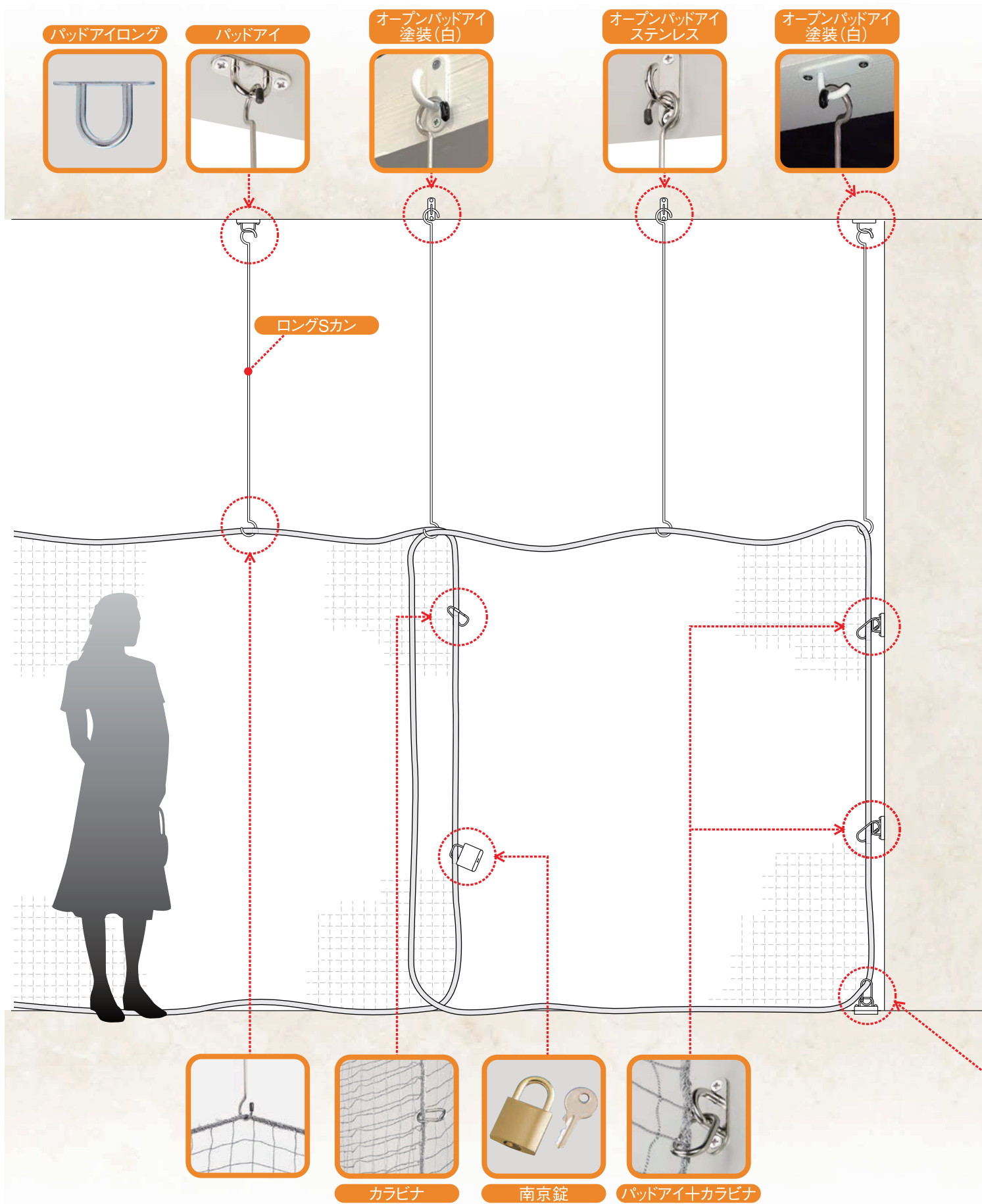


Contents

施工例	2～3
盗難防止ネット規格	4～5
各種パーツ	6～7
カーテンレール	8～9
Q&A	10～11

クラーク株式会社

お店の閉店後の盗難防止対策に最適!!



カーテンレール



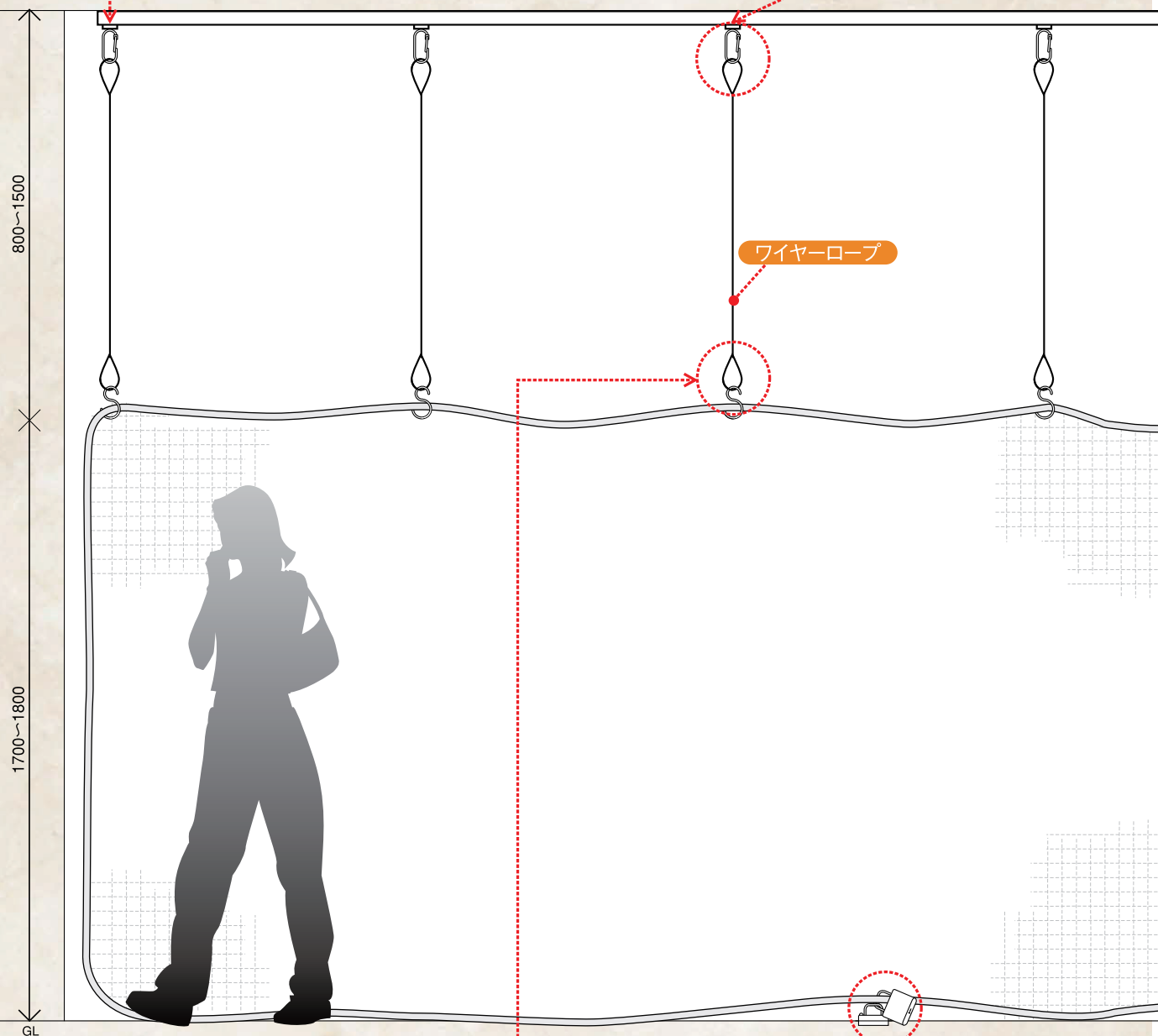
カーテンレール伸縮吊棒



ワンタッチランナー＋ワイヤーロープ



ワイヤーロープ



リングプル＋カラビナ



ワイヤーロープ＋Sカン

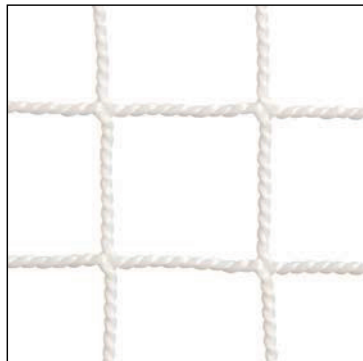


リングプル＋南京錠

まもるん® ネットシリーズ 盗難防止ネット規格表

■ネットタイプ [原寸大]

アイテム A-1

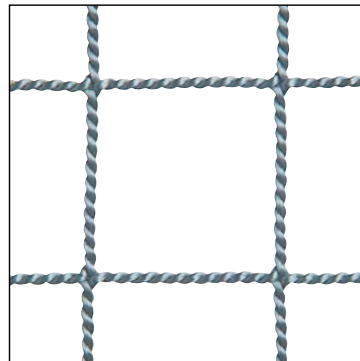


品番	KFO-36A-8W
目合	18mm角
カラー	ホワイト
材質	防災ポリプロピレン (ノンハロゲン)
結節	無結節
糸の太さ	φ1.5



防災品

アイテム A-2

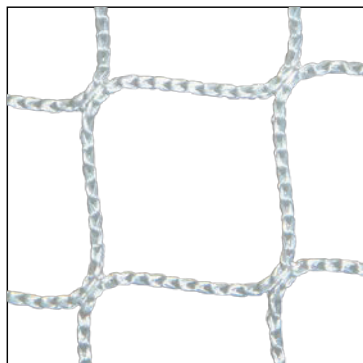


品番	KFO-50A-10GL
目合	25mm角
カラー	グレー
材質	防災ポリプロピレン (ノンハロゲン)
結節	無結節
糸の太さ	φ1.7



防災品

アイテム A-9

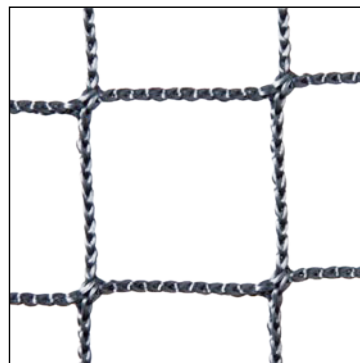


品番	KFT-50R-5W
目合	25mm角
カラー	ホワイト
材質	防災ポリエステル
結節	ラッセル編
糸の太さ	φ2.0



防災品

アイテム A-10

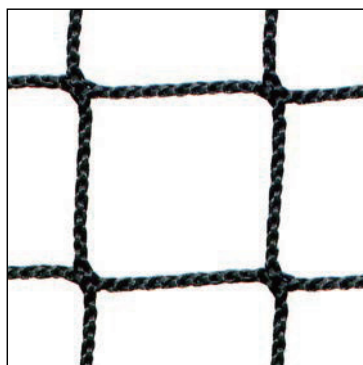


品番	KFT-50R-5GL
目合	25mm角
カラー	グレー
材質	防災ポリエステル
結節	ラッセル編
糸の太さ	φ2.0



防災品

アイテム A-12



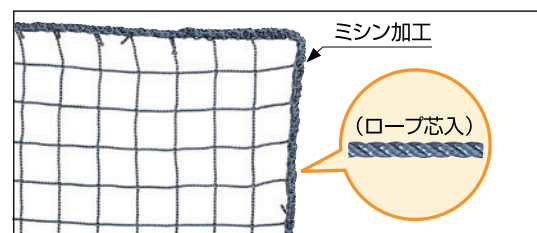
品番	KFT-50R-5BK
目合	25mm角
カラー	ブラック
材質	防災ポリエステル
結節	ラッセル編
糸の太さ	φ1.6



防災品

ネットタイプの加工方法

ネットタイプは全て周囲ミシン加工（ロープ芯入）を施しています。この加工により取扱いが容易でほつれにくい構造となっています。



(公財) 日本防災協会認定の「防災認定ラベル」

●防災認定マークについて

消防法では「防災防火対象物（特定の建物や場所）」で使用するカーテン、ブラインド等は、防災性基準に適合した「防災物品」でなくてはならないと定められています。盗難防止ネットにはこの基準に適合した製品として（一部を除く）（公財）日本防災協会の認定を受けた「防災認定ラベル」を添付し火災と盗難の両面で安心をお届けしております。

●防護用ネット防災製品ラベル



●カーテン用 防災物品ラベル

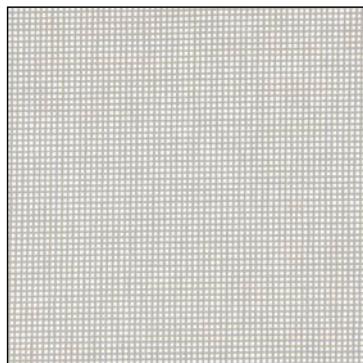


●シート用防災物品ラベル



■メッシュタイプ [原寸大]

アイテム B-2

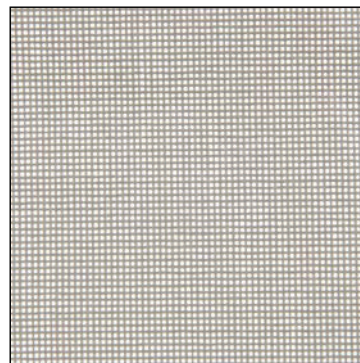


品 番	KFT-2054-W
目 合	1mm目
カラー	ホワイト
材 質	ポリエステル+PVC (防災)
結 節	メッシュシート

防災品



アイテム B-3

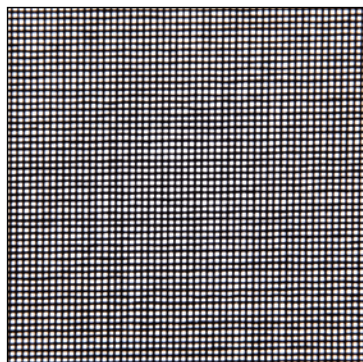


品 番	KFT-2054-GL
目 合	1mm目
カラー	グレー
材 質	ポリエステル+PVC (防災)
結 節	メッシュシート

防災品



アイテム B-4



品 番	KFT-2054-BK
目 合	1mm目
カラー	ブラック
材 質	ポリエステル+PVC (防災)
結 節	メッシュシート

防災品



メッシュタイプの加工方法



メッシュタイプはすべて周囲テープ入ハトメ加工となっております。
(ハトメピッチ寸法等ご希望の際はお問い合わせください)

- KFT-2054
- ハトメ材質:アルミ
- 内径:12mm

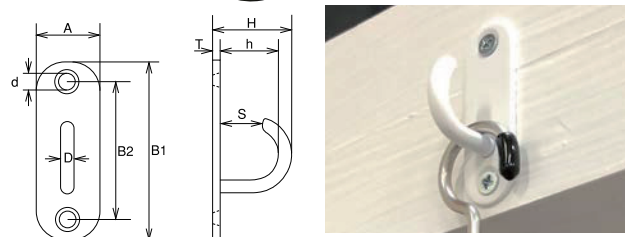
■盗難防止ネット規格表

アイテムNo.	品 番	色	目 合	糸の太さ	材 質	質 量	結節形状	添付ラベル
A-1	KFO-36A-8W	ホワイト	18mm角	φ1.5	防災ポリプロピレン(ノンハロゲン)	94g/m ²	無結節	カーテン用防災物品ラベル
A-2	KFO-50A-10GL	グレー	25mm角	φ1.7		84g/m ²		
A-8	KFT-50R-5G	グリーン	25mm角	φ2.0	防災ポリエステル	152g/m ²	ラッセル編	防護用ネット防災製品ラベル
A-9	KFT-50R-5W	ホワイト	25mm角	φ2.0				
A-10	KFT-50R-5GL	グレー	25mm角	φ2.0				
A-12	KFT-50R-5BK	ブラック	25mm角	φ1.6	防災ポリエステル	101g/m ²		カーテン用防災物品ラベル
B-2	KFT-2054-W	ホワイト	1mm角	—	ポリエステル+PVC(防災)	130g/m ²	メッシュシート	シート用防災物品ラベル
B-3	KFT-2054-GL	グレー	1mm角	—				
B-4	KFT-2054-BK	ブラック	1mm角	—				

各種パーツ

オープンパッドアイ 塗装

[ステンレス製:SUS304]
[アクリル焼付け塗装]

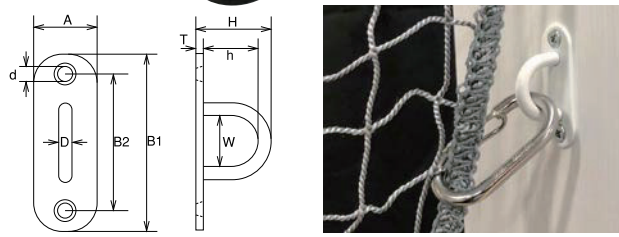
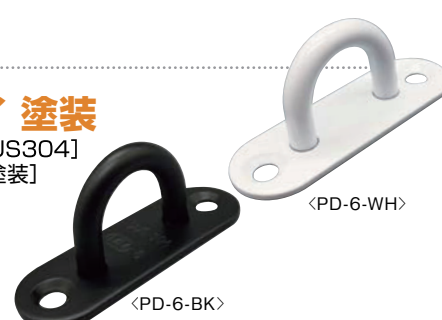


(使用例のビスは付属していません)

品番	D	A	B1	B2	H	h	d	S	T	質量 (g)	参考使用荷重 (kgf) (kN)
OPD-6-WH 白	6	20	60	46	26	18	5.2	14	2	26	15 0.15
OPD-6-BK 黒	6	20	60	46	26	18	5.2	14	2	26	15 0.15

パッドアイ 塗装

[ステンレス製:SUS304]
[アクリル焼付け塗装]



(使用例のビスは付属していません)

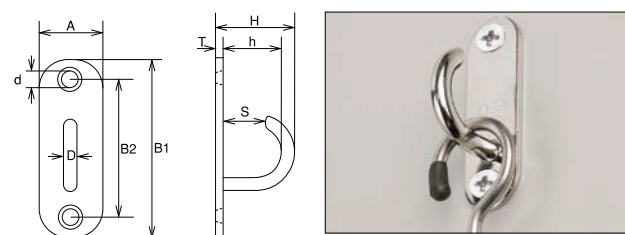
品番	D	A	B1	B2	H	h	d	w	T	質量 (g)	参考使用荷重 (kgf) (kN)
PD-5-WH 白	5	15	45	35	19.5	12.5	4.2	14	2	15	15 0.15
PD-6-WH 白	6	20	60	46	25	17	5.2	18	2	27	20 0.20
PD-6-BK 黒	6	20	60	46	25	17	5.2	18	2	27	20 0.20

オープンパッドアイ

[ステンレス製:SUS304]



品番	D	A	B1	B2	H	h	d	S	T	質量 (g)	参考使用荷重 (kgf) (kN)
OPD-5	5	15	45	35	20	13	4.2	10	2	14	10 0.10
OPD-6	6	20	60	46	26	18	5.2	14	2	26	15 0.15
OPD-8	8	26	80	60	32.5	21.5	5.2	16	3	63	20 0.20



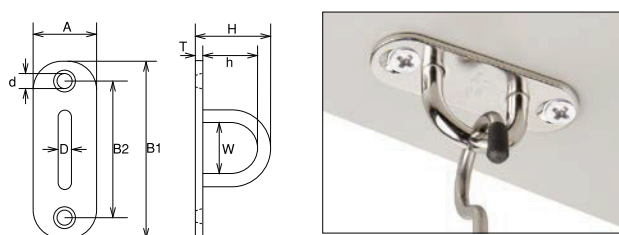
(使用例のビスは付属していません)

パッドアイ

[ステンレス製:SUS304]



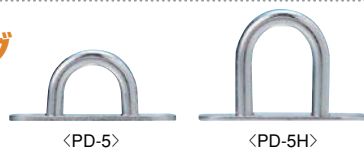
品番	D	A	B1	B2	H	h	d	w	T	質量 (g)	参考使用荷重 (kgf) (kN)
PD-5	5	15	45	35	19.5	12.5	4.2	14	2	15	15 0.15
PD-6	6	20	60	46	25	17	5.2	18	2	27	20 0.20
PD-8	8	26	80	60	32	21	5.2	23	3	67	30 0.29



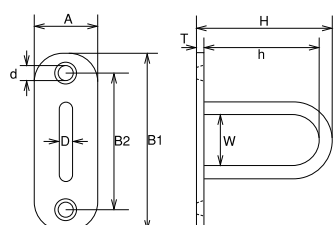
(使用例のビスは付属していません)

パッドアイロング

[ステンレス製:SUS304]
ロングSカンが
掛けやすくなりました



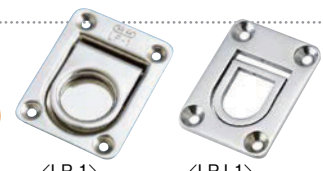
品番	D	A	B1	B2	H	h	w	d	T	質量 (g)	参考使用荷重 (kgf) (kN)
PD-5H	5	15	45	35	30	23	14	4.2	2	18	15 0.15
PD-6H	6	20	60	46	48	40	18	5.2	2	38	20 0.20



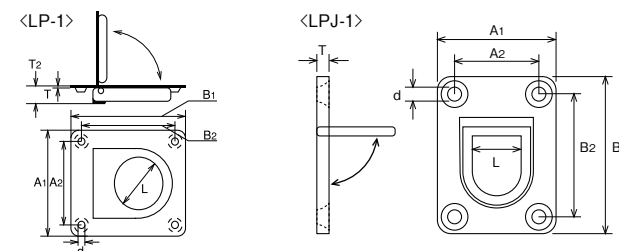
リングプル (LP-1)

リングプル (薄型タイプ LPJ-1)

[ステンレス製:SUS304]

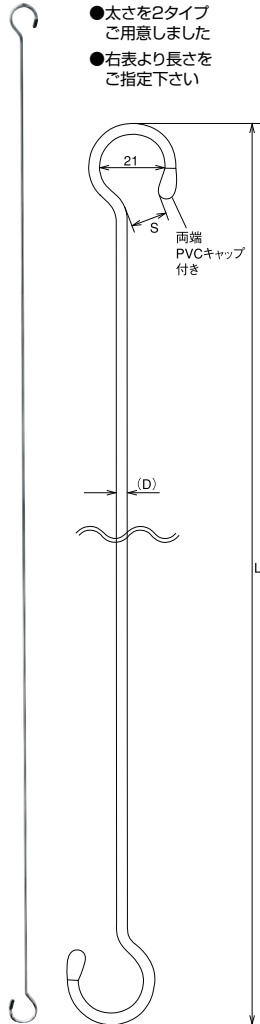


品番	A1	A2	B1	B2	L	T	T2	d	質量 (g)
LP-1	44	32	57	45	20.5	1	7.5	3.5	31
LPJ-1	34	24	45	35	14	3.5	—	4	28



ロングSカン

[ステンレス製:SUS304]
長さを右表よりご指定下さい



- 太さを2タイプ
ご用意しました
- 右表より長さ
をご指定下さい



(使用例のビスは付属していません)

■規格[φ4タイプ]

品番	D	S (mm)	L寸法 (mm)	質量 (g)
S-800	φ4	12	800	87
S-900			900	97
S-1000			1000	107
S-1100			1100	117
S-1200			1200	127
S-1300			1300	137
S-1400			1400	147
S-1500			1500	157
S-1800			1800	187

■規格[φ6タイプ]

品番	D	S (mm)	L寸法 (mm)	質量 (g)
S6-1400	φ6	14	1400	327
S6-1500			1500	349
S6-1600			1600	371
S6-1700			1700	394
S6-1800			1800	416

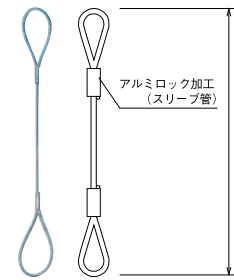
参考使用荷重		
	(kgf)	(kN)
φ4タイプ	7	0.07
φ6タイプ	20	0.20

ワイヤーロープ

[ステンレス製:SUS304] 長さをご指定下さい (受注生産品)

■規格

品番	ロープ径 (mm)	質量 (g/m)	最低切断荷重	
			(kgf)	(kN)
W19-2	2.00	16.8	280	2.75
W19-1.5	1.50	9.1	160	1.57
W19-1	1.00	4.5	75	0.74



- アルミロック加工
アイを開くような力のかけ方をするとスリブ管が割れる恐れがありますのでご注意ください。



(使用例)



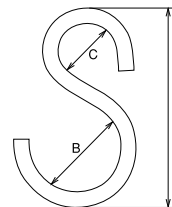
(使用例)

Sカン [鉄製]

ステンレス製も用意しております

■規格

品番	線径 (mm)	標準寸法 (mm)			質量 (g)	参考 使用荷重 (kgf)	材質	表面 処理
		A	B	C				
ISH40	4.0	36.2	19.0	12.0	10	6.0	SWRM6	ユニクロ
ISH30	3.0	30.4	16.0	9.8	5	3.0	SWRM6	ユニクロ



(使用例)

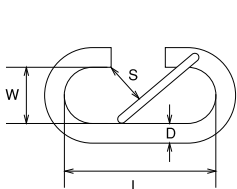
カラビナ

[ステンレス製]



■規格

材質	品番	D	L	W	S	質量 (g)	参考使用荷重 (kgf) (kN)
ステンレスSUS304	MO-5R	5	41	16	11	17	16 0.16
〃	MO-6R	6	52	21	15	30	20 0.20



(使用例のビスは付属していません)

南京錠

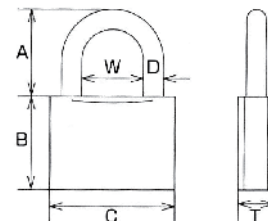
同一キーが必要な場合は
同一キーとご指定して下さい



材質: 本体・つる / 真鍮

■規格

品番	A	B	C	D	W	T	質量 (g)
NDK-30	20	26	29	4.7	14.5	12	62



間口が広く天井高が高い場所の設置に最適。

カーテンレール KD30

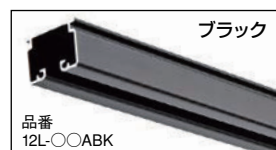
いつまでも美しく耐久性バツグン!



●標準品

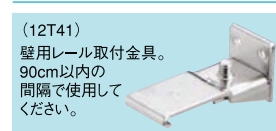


●店舗の外観に合わせたカラーレール（特別仕様）ホワイト/ブラックも用意しております。

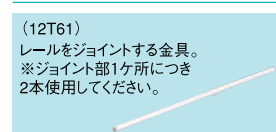


(※) 品番〇〇には寸法が入ります

◎Sブラケット



◎ジョイント



◎ランナー



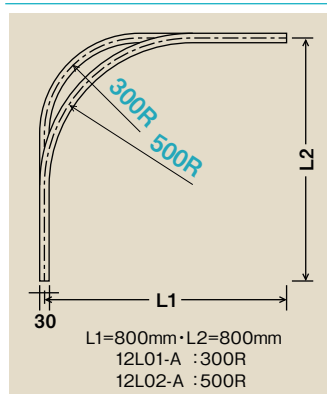
◎ワンタッチランナー



◎キャップストップ



◎既製カーブレール



特長

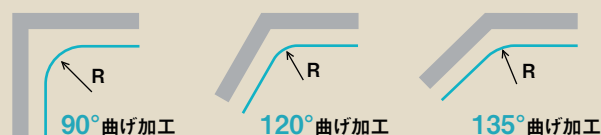
- 国内最高水準の技術を持つ工場で生産
- 高度な表面処理加工で、表面強度、耐食性、耐摩耗性が抜群!
- ランナーは走行性と耐摩耗性の高い特殊樹脂を採用。動きが静かでスムーズに走行します。
- 天井高の高い所には「天井吊棒セット」部品も用意しています。

規格

品番	品名	材質	寸法
12L-20A	KD30レール	アルミ	2m
12L-30A			3m
12L-40A			4m
12L01-A	KD30 既製カーブレール	アルミ	800×800×300R
12L02-A			800×800×500R

仕様:アルミニウム合金押出型材、アルマイト仕上げ。

レールの別注曲げ加工について ※角度をご指示ください。



レールの曲げ角度とRおよびL1・L2のサイズのご指定をお願いいたします。

※90度より小さい角度への加工不可。

※加工可能なRは300～500Rとなります。

※曲げ加工は1つのレールにつき1ヵ所のみ。クランクする場合2本のレールを繋いで対応。

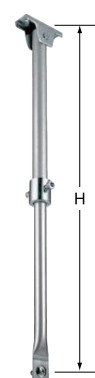
※レール取付時にカーブの調整はできません。

現場にて手曲げでカーブの微調整が可能なKV16レールをお勧めします。

伸縮吊棒

品番	H寸法 (mm)
(12Y91) 400	250～400
(12Y92) 700	400～700
(12Y93) 1000	600～1000
(12Y94) 1600	850～1600

長さや角度が調節できます



※Hは天井面から爪取付ビス穴までの寸法です。
※爪を取付ける固定ネジとフランジナット付です。



長さの調整方法

①ジョイント部にある伸縮止め金具の六角穴付ボルトを両方から締めて仮止めてください。

②長さが決まったら、ボルトが食い込むまできつく最後まで締めて完全に固定してください。一度締めるとパイプが変形して伸縮出来なくなりますので注意してください。

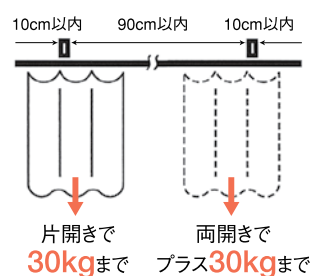
※ビスの締付けには六角レンチ4mm (断面寸法) を使用ください。

◎伸縮吊棒爪

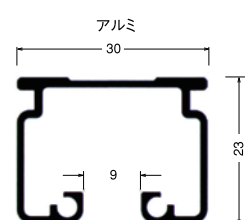


※Hは吊棒取付ビス穴からレール上部面までの寸法です。

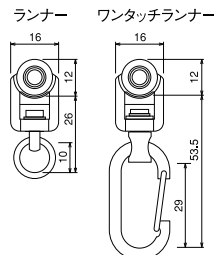
ブラケット取付間隔



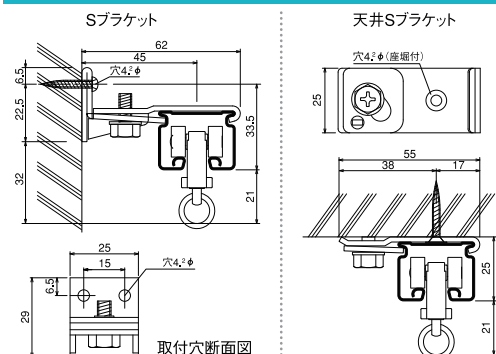
レール断面図 (mm)



ランナー断面図 (mm)



取付寸法図 (mm)



盗難防止ネットの着脱の手間なし！

カーテンレール KV16

レール取付時に手曲げで調整可能。



◎Sブラケット

(19T41)

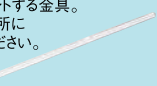
天井用レール取付金具。
90cm以内の
間隔で使用して
ください。



◎ジョイント

(19T61)

レールをジョイントする金具。
ジョイント部1ヶ所に
2本使用してください。



◎ランナー

(19T11)

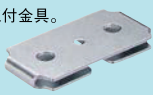
(最大荷重8kg)



◎天井Sブラケット

(19T51)

天井用レール取付金具。
90cm以内の
間隔で使用して
ください。



◎キャップストップ

(19T31)



◎ワンタッチランナー

(19T12)

(最大荷重8kg)



特 長

- 取付現場で下地などにあわせて手で曲げられるカーテンレールです。
- ランナーがスムーズに走行、耐久性も抜群、ワンタッチランナーも用意。
- I型レールなので清掃が簡単です。

規格

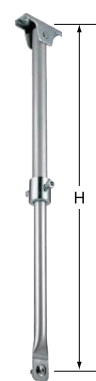
品番	品名	材質	寸法
19L-20A	KV16レール	アルミ	2m
19L-30A			3m
19L-40A			4m

仕様:アルミニウム合金押出型材、アルマイト仕上げ。

伸縮吊棒

品番	H寸法 (mm)
(19Y91) 400	250~400
(19Y92) 700	400~700
(19Y93) 1000	600~1000
(19Y94) 1600	850~1600

長さや角度が調節できます



※Hは天井面から
爪取付ビス穴まで
の寸法です。
※爪を取付ける固
定ネジとフランジ
ナット付です。

◎伸縮吊棒爪

(19Y96)

H=16



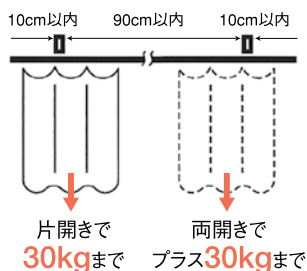
※Hは吊棒取付ビス穴から
レール上部面までの寸法
です。

長さの調整方法

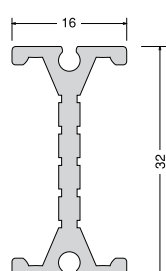
- ①ジョイント部にある伸縮止め金具の六角穴付ボルトを両方から締めて仮止めてください。
- ②長さが決まったら、ボルトが食い込むまできつく最後まで締めて完全に固定してください。一度締めるとパイプが変形して伸縮出来なくなりますので注意してください。

※ビスの締付けには六角レンチ4mm (断面寸法) を使用ください。

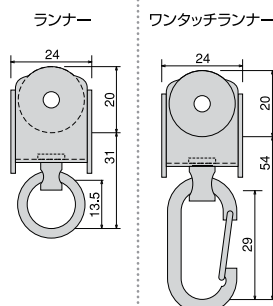
ブラケット取付間隔



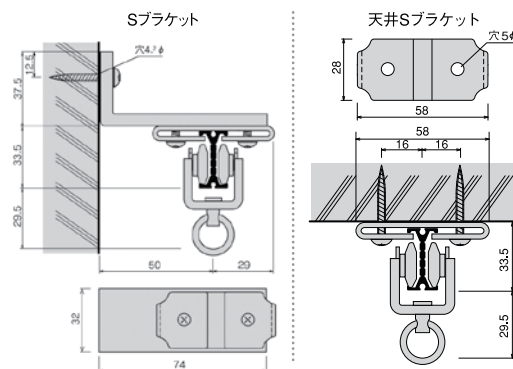
レール断面図 (mm)



ランナー断面図 (mm)



取付寸法図 (mm)



⚠ 注意 カーテンレール取付けの際のご注意

- カットした際、レール断面が鋭角になる場合があります。充分注意して扱ってください。
- レールの取付けには必ず天井及び壁の材質や強度をご確認の上、ご使用ください。
- レールブラケットの取付け方法やレールのはめ込み具合で、部材の強度が出ない場合があります。落下等の危険がありますので、必ず以下のことをご確認ください。
 1. 取付けビスは、必ずビスのきく所 (根太材) を選んで根元までキッチリ締め付けてください。
 2. 取付け場所が集成材・石膏ボードや12mm以下のベニヤ材等の場合は、衝撃や重さで割れたり取付けビスが簡単にゆるんで危険です。

盗難防止用ネット（メッシュ）

Q1 多くの種類の盗難防止用ネット（メッシュ）がありますが、どれを選べばよいですか？

A1 ① 網目について
基本的に網目が細かいほど網目から抜き取る盗難防止効果は高いですが、盗難防止用ネットを使用される店舗の取扱商品の大きさを目安に考えていただければと思います。例えば小さな雑貨を多く取り扱われているお店では18mm目のネットタイプやメッシュタイプ、洋服等の網目から抜き取られる心配のない商品を取り扱われている店舗ではネットタイプがオススメです。また視覚的にはメッシュタイプよりネットタイプの方が店内の様子がよく見えます。ネットタイプでは25mm目が一般的です。

② 色について

ネットタイプ、メッシュタイプともに白またはグレーが一般的です。
●白色：清潔感がありますが、長期のご使用では汚れが目立ちやすい。
●グレー：景観に溶け込み、また非常に汚れが目立ちにくい。人気No1カラー

③ 材質について

ネットの材質によって質感は異なります。ポリプロピレン・ポリエステルは扱いやすい材質です。メッシュタイプはシートに近い質感で網目が細かいためネットにくらべ少しゴワつき感があります。

④ 重量について

材質によってネット重量は変わります。盗難防止ネット規格表（5ページ）を参照してください。また材質以外に網目サイズによっても異なります。（網目小→重い 網目大→軽い）

⑤ 防災ネットについて

商業施設内での使用が中心の盗難防止用ネットは防災認定品をオススメいたします。商業施設によっては消防法等の関係上、非防災品はNGという物件もありますのでご注文前にご確認ください。

「防災」は「不燃」とは異なり、あくまでも「燃えにくい」という性能を示す用語であり、繊維等が小さな火源に接しても容易に燃え上がらず、もし着火しても自己消火性があり、際限なく燃え広がらないことを意味します。

Q2 盗難防止用ネットサイズはどれくらいのサイズで注文すればよいですか？

A2 天井からロングSカンで吊り下げるタイプのネット高はH1700～1800mm位がオススメです。このサイズは盗難防止用ネットを使用した際にネットの上から人が手を伸ばしても中に届きにくいサイズです。またネットの着脱の際に作業しやすいサイズでもあります。（もちろんこれ以上・以下でも製作は可能です。）長さ（Wサイズ）は店舗サイズによって異なりますが、10mまでぐらいが着脱作業がしやすいと思われます。サイズによっては材料の都合により継ぎ目が入ることもありますのでご了承ください。

Q3 納期はどれくらいかかりますか？

A3 通常納期は7～10日ほどいただいております。納期をお急ぎの際はできる限り対応させていただきますのでご相談ください。（状況によっては希望納期にお応えできない場合がありますのでご了承ください。）

Q4 盗難防止用ネット（メッシュ）はどのような形で入荷しますか？

A4 メッシュタイプは四角に折りたたんだ状態で納品させていただきますが、ネットタイプは右記のような形で納品となります。基本的にはネットと取付金具の出荷につきましては別梱包・出荷となります。



Q5 使用しない時は、どのくらいのサイズになりますか？

A5 ネットは繊維製品のため正確な寸法はできませんが、かなりコンパクトになります。また材質によっても若干異なります。メッシュタイプはネットタイプに比べ少しハリがあります。



参考例

ネットサイズ	(A)	(B)	(C)
1.8×3.6m	20cm	30cm	2cm
1.8×5.4m	20cm	30cm	5cm
1.8×10m	30cm	30cm	6cm

※サイズについては参考値ですので目安として下さい。

Q6 盗難防止用ネットには品番や材質の表示ラベルはついていますか？

A6 いいえ、付いていません。サイズのみ明記となります。

Q7 盗難防止用ネット（メッシュ）の防災ラベルはどこについていますか？

A7 ネット（メッシュ）には厳密に表裏・上下はないため、左右のどちらかに付いています。

Q8 盗難防止用ネット（メッシュ）は洗濯してもよいですか？

A8 洗濯はできません。洗濯してしまうと縮み・しわが発生し寸法が著しく変わってしまいます。

Q9 盗難防止用ネット（メッシュ）の耐用年数はどれくらい？

A9 屋内における盗難防止用ネットでは使用状況によっても異なりますが約5年が目安となります。屋外での使用の際は屋内使用よりも短くなります。

Q10 盗難防止用ネット（メッシュ）の強度はどれくらいありますか？

A10 ネットによって多少の差はありますが、最低でも560N以上あります。この強度は人がネットを引きちぎることが困難な数値です。しかしハサミ等の刃物では切り裂くことは可能です。

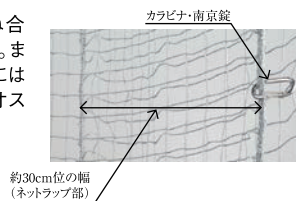
Q11 盗難防止用ネットを取り付けるにはどうしたらよいですか？

A11 大きく分類して、天井からロングSカンでネットを吊り下げる方法と天井にカーテンレールを取り付けてネットをカーテンのようにする方法（ワイヤーロープ吊り下げ式等）があります。

Q12 ネットを分割して取り付ける際はネットとネットはどのようにつなげば良いですか？

A12

ネットとネットを30cmぐらい重ね合わせカラビナで接続してください。またより盗難防止効果を高めるには南京錠などのカギのご使用をオススメします。



Q13 壁面とネットとの隙間はどのようにすれば良いですか？

A13

壁面にパッドアイを取り付けていただき、カラビナや南京錠にてネットと金具を接続してください。また床面とネットとの隙間部は床面にリングブルを取り付けていただき、壁面部と同様にカラビナや南京錠にて接続してください。南京錠を複数使用の際は使用キーをすべて同一にすることが可能です。

各種パーツ

Q1 ロングSカンを使用する時は、どれくらいの間隔で使用すれば良いですか？

A1

オススメしていますのは1m間隔ぐらいです。間隔が狭いとネットの垂れ下がりが少なくなり、広くと垂れ下がりが多くなります。
※Sカン必要数=W5m→6本 W10m→11本 Wサイズm+1本

Q3 ロングSカンを使用する場合にになってしまう引っかけにくい時があるのですが？

A3

通常ではφ4mmのロングSカンをご使用いただくことが多いのですが1400mm以上のロングSカンをご使用される場合には、Sカン本体がしなってしまう引っかけることが困難な場合があります。そういった1400mm以上のロングSカンをご使用の場合にはしなりの少ないφ6mmをオススメします。

Q2 取付金具のサイズについて、どれを使用したら良いか分かりません。

A2

サイズについては取り付け箇所等により一概には言えませんが、実績の多いサイズをご紹介しますので参考にしてください。

- | | |
|------------|---------------|
| ①ロングSカン | →S-1000~1500 |
| ②オープンパッドアイ | →OPD-6 |
| ③カラビナ | →MO-5R (SUS製) |
| ④パッドアイ | →PD-6 |
| ⑤リングブル | →LP-1 |

Q4 パッドアイ等ビスの必要なパーツにはビスは付属していますか？

A4

付属していません。これは取り付け部の下地が木製・鉄製と様々なためです。現場の取付箇所下地に適合したビスを調達していただき取り付けてください。

カーテンレール

Q1 カーテンレール式にしたいのですが？

A1

天井が高く、サイズの大きな盗難防止用ネットを使用する場合にカーテンレール式がオススメです。メリットとして盗難防止用ネットの着脱の手間がないため、日々の店舗でのネット着脱業務が軽減されます。しかし使用しない際には収納できるスペースが必要になります。またカーテンレールを取り付ける天井の地下強度も合わせてご確認ください。ランナーの間隔は500mm以下がオススメです。(例: ネットサイズ W5000 →11個、W8000 →17個)
※ランナー必要数=(Wサイズ÷500)+1個ランナーの間隔が狭いとネットの垂れ下がりが少なくなり、広くと垂れ下がりが多くなります。

Q2 カーブのついたカーテンレール式にしたいのですが？

A2

カタログ内にある2種類とも可能です。

- | | |
|--------|---|
| ●KD-30 | →ご注文時に正確なカーブサイズ(R)が分かること。レール取付時にはカーブ調整はできません。 |
| ●KV-16 | →レール取付時にカーブを手曲げにて微調整が可能です。 |

Q3 現場下見や取付施工はお願いできますか？

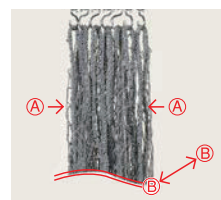
A3

申し訳ございませんが現場下見・施工はお請けしておりません。

Q4 収納時(使用しない時)の盗難防止用ネットのサイズはどれくらいになりますか？

A4

ネットは繊維のためキッチリとした寸法はできませんが、かなりコンパクトにはなります。また材質によっても若干異なります。またメッシュタイプにつきましてはネット周囲部にコングがあるため、収納サイズがかなり大きくなりますのでオススメいたしません。



●参考収納寸法
(ネットサイズ1.8×3.6の場合)

- | | |
|----------|-------|
| (A) 幅方向 | 約20cm |
| (B) 奥行方向 | 約15cm |

Q5 カーテンレール式の注意する点がありますか？

A5

カーテンレール・ランナーの吊り下げ強度は盗難防止用ネットやメッシュの重量には十分に耐えられます。ネットに人がぶら下がったり、またネットの開閉時に無理に引っ張ったりするとカーテンレールやランナーの破損・落下の可能性があります。さらにカーテンレール取付箇所下地の強度不足による落下にも十分に注意してください。



クラークは「まもるん®カンパニー」
EARTH-CONSCIOUS & HUMAN-CONSCIOUS

Netting Solution Provider

- 建設業許可 愛知県知事許可（般-27）第32850号
- 名古屋市認定エコ事業所（認定番号 00410）
- 消防庁認定 防災表示者登録番号 AE-㊟-1195
- （公財）日本防災協会 防護用ネット防災製品事業所番号 M-3304

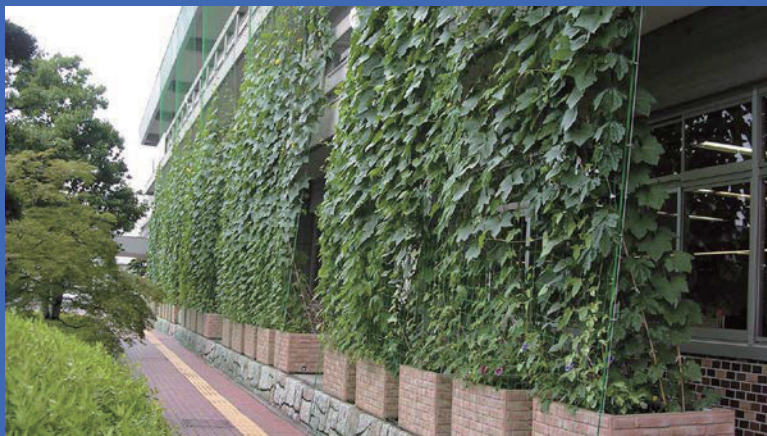
建物のベランダや踊り場からの不審者の侵入防止と鳥害防止に



「鳥害防止ネット」でハトの糞公害防止に



「緑のカーテンネット」や壁面緑化でやすらぎと真夏のCO2削減に



- 本カタログの記載事項は、予告なく変更する場合がありますのであらかじめご了承ください。
- 製品の色は印刷の都合上現品とは若干異なりますのでご了承ください。

ご用命は



クラーク 株式会社

〒453-0016 名古屋市中村区竹橋町21番4号
TEL(052)451-8151 FAX(052)451-8206

<http://www.klark.co.jp>

e-mail info@klark.co.jp